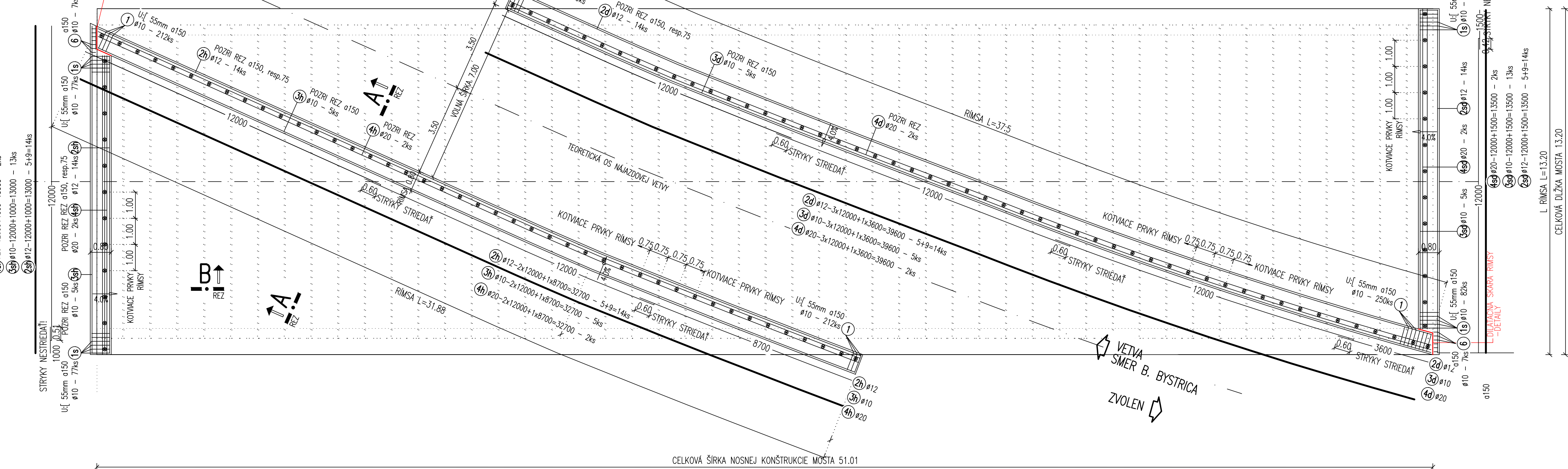


PÔDORYS

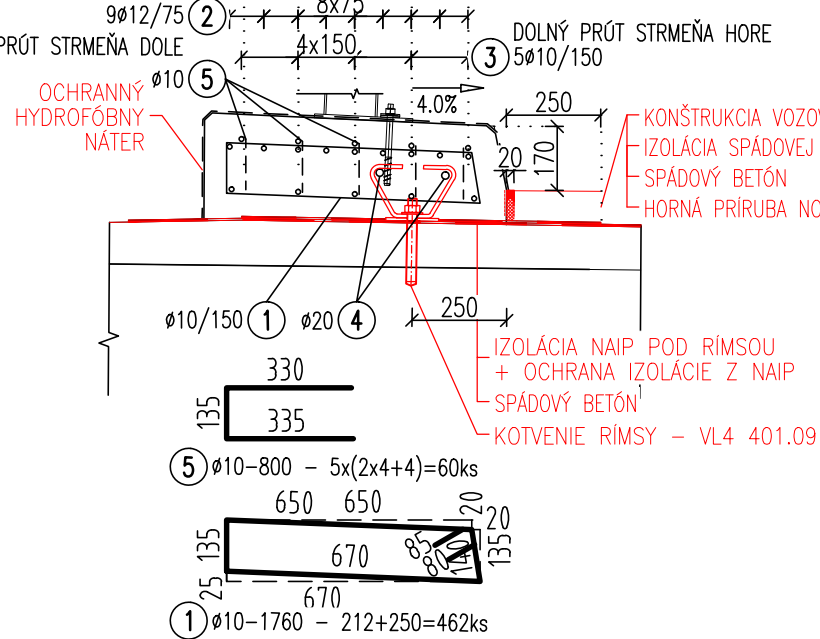
1:100



REZ A-A

1:20

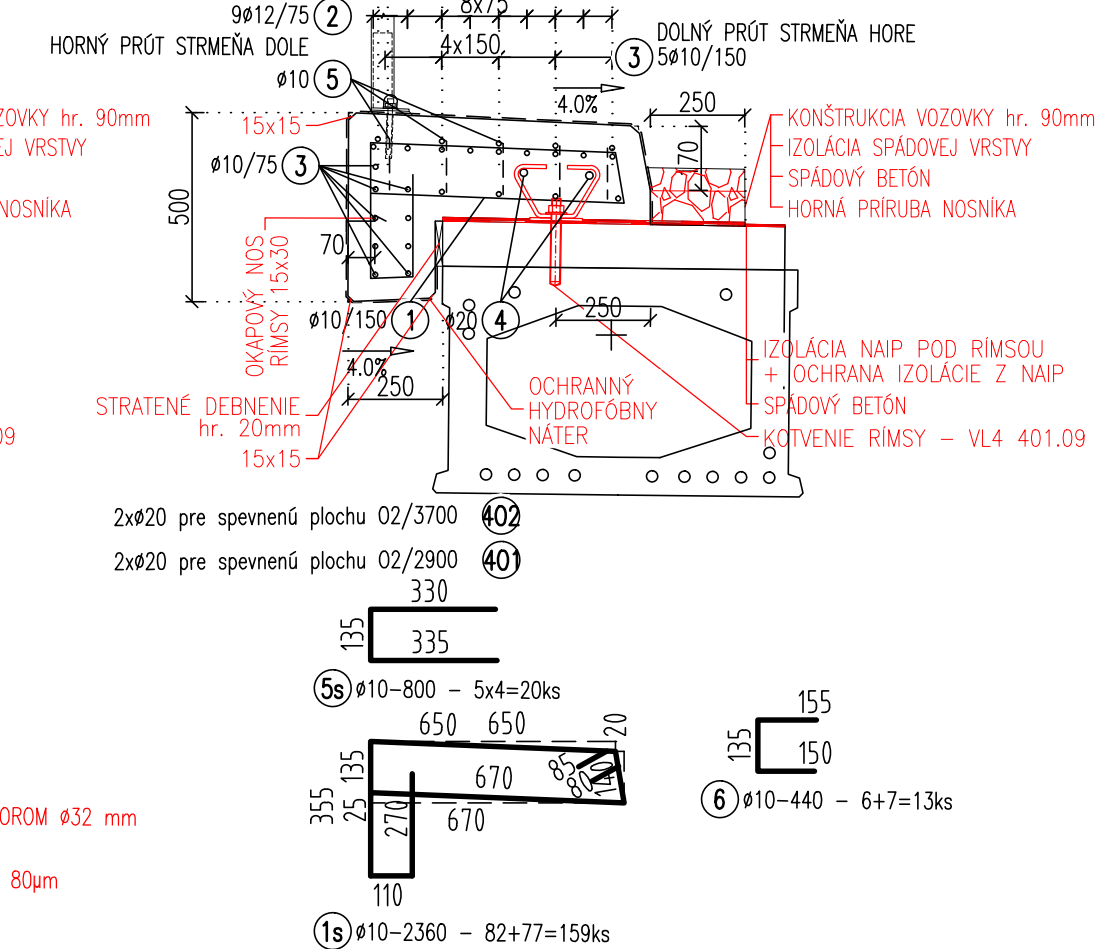
RIMSÝ
JAZDNÉHO PÁSA



REZ B-B

1:20

RIMSÝ
SPÁD. VRSTVY



POZNÁMKY:

- VO VÝKRESE SÚ NAZNAČENÉ MIN. HODNOTY PRESAHOV. V PRÍPADE, ŽE BUDE PREVÝŠOVAŤ DĹŽKA POLOŽKY, PREDĹŽIA SA HODNOTY DEFINOVANÝCH PRESAHOV.
- PRE OBMEDZENIE ZMRAŠŤOVANIA BETÓNU BUDÚ RIMSÝ ROZDELENÉ PRACOVNÝMI SKÁRAMI.
- BETONÁŽ JEDNOTLIVÝCH CELKOV BUDE PREBIEHAŤ STRIEDAVO S min. ČASOVÝM ODSTUPOM 7 DNÍ.
- POVRCHOVÁ OCHRANA VŠETKÝCH OCELOVÝCH KONŠTRUKCIÍ MUSÍ SPLŇAŤ TP 068 – "PROTIKORÓZNA OCHRANA OCELOVÝCH KONŠTRUKCIÍ MOSTOV", VYDANÝCH MDV 12/2016, PRE STUPEŇ KORÓZNEJ AGRESIVITY C4 – VYSOKÁ, PODĽA STN EN 9223, S ŽIVOTNOSŤOU VÝSOKOU – NAD 15 ROKOV. POUŽITÉ NÁTEROVÉ SYSTÉMY MUSIA SPLŇAŤ PODMIENKY ŠPECIFIKOVANÉ V TABULKÁCH 2,3 A 4.
- VŠETKY VIDIELNE OSTRÉ HRANY BUDÚ SKOSENÉ VLOŽENÍM TROJUHOĽNÍKOVEJ LATY 15X15MM DO DEBNENIA, POKIAĽ NIE JE UVEDENÉ INAK.
- POVRCHOVÁ ÚPRAVA RIMS BUDE POMOCOU STRIAŽE (METLIČKOVANIE).
- ROZMIESTNENIE VÝSTUŽE V DEBNENÍ JE KÓTOVANÉ NA OS PRŮTA V mm.
- GEOMETRIU RIMS, KOTVENIE RIMS, JE V PRÍPADE POTREBY NUTNÉ AKTUALIZOVAŤ PRE KONKRÉTNEDODÁVATEĽA ZVODIDIEL.

ZNAČENIE POLOŽIEK:

SPOSOB UKLADANIA POLOŽKY – "U":
[- VZDIALENOSŤ 1. POLOŽKY OD KRAJA DEBNENIA
A- VZÁJOMNÁ VZDIALENOSŤ MEDZI POLOŽKAMI]

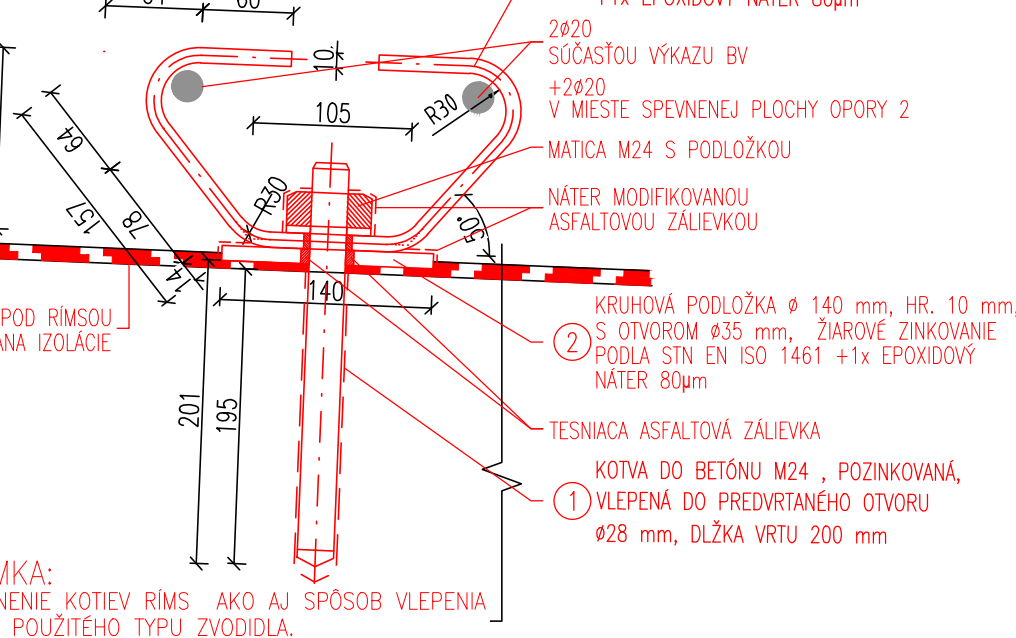
U: [50mm a200
1 Ø10-1760 – 33x49=1617ks

OZNAČENIE POLOŽKY
POPIŠ POLOŽKY:
PRIEMER, DĹŽKA, POČET KUSOV

DETAIL

1:5

KOTVENIE RIMSÝ



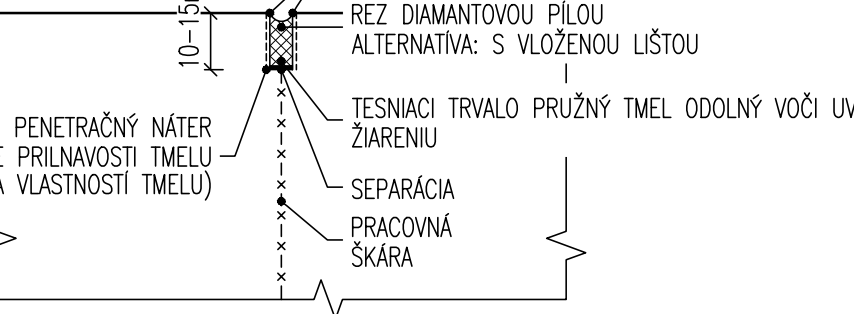
OZN.	NÁZOV	POČET (ks)	HMOTNOSŤ (kg)
1	KOTVA, PODLOŽKA, MATICA	119+3+3	1.07
2	PODLOŽKA Ø140 mm	119+3+3	0.97
3	P10 – 80/542	119+3+3	3.41
HMOTNOSŤ SPOLU (kg)			681

POČET KOTEVNÝCH PRVKOV RIMS: 43+51+13+12=119
+3ks spevnená plocha 01
+3ks spevnená plocha 02

POZDĹŽNY REZ

1:2

TESNENIE PRACOVNÝCH
SKÁR RIMSÝ

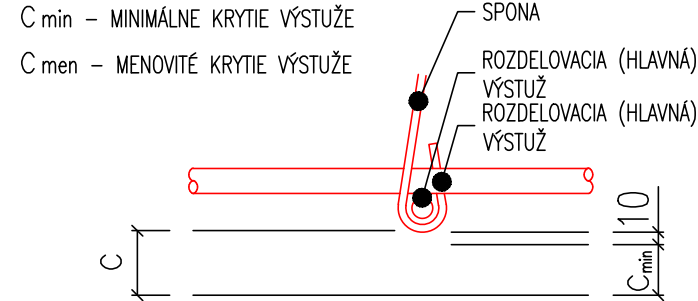


VÝKAZ BETÓNOV:

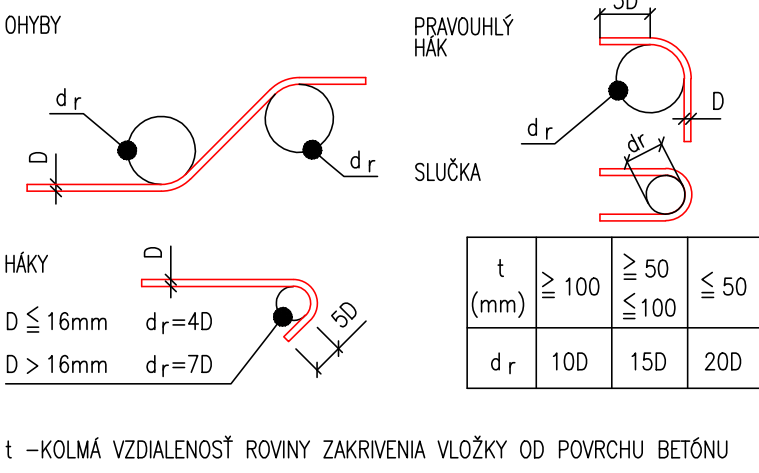
MONOLITICKÁ RIMSÁ:
C 35/45 – XC4, XD3, XF4(SK) – CI 0,4; Dmax 16; S4
REZÉRVA: 10% BETÓN CELKOM: 22.1m³
BETONÁRSKA VÝSTUŽ B500B

KRYTIE VÝSTUŽE	VÝSTUŽ KÓTOVANÁ V [mm] NA OSI	
KONŠTRUKCIA	C men [mm]	C min [mm]
VNÚTORNÉ/ SPODNÉ	50	40
VONKAŠNÉ/ HORNÉ	55	45
C min – MINIMÁLNE KRYTIE VÝSTUŽE		
C men – MENOVITÉ KRYTIE VÝSTUŽE		

SCHEMA KRYTIA VÝSTUŽE BETÓNOM



MINIMÁLNE VNÚTORNÉ PRIEMERY ZAKRIVENIA
VLOŽIEK S REBOVANÝM POVRCHOM



Súradnicový systém: JTSK
Výškový systém: B.p.v.

Okres: Zvolen
Kraj: Banskobystrický

Akcia: Oprava mostov ev. č. R1-153 Hronská Breznica, R1-161 Budča, R1-168.1 vetva v križovatke Kováčová

Číslo objektu: R1-168.1

Objednávateľ: NÁRODNÁ DIAĽNIČNÁ SPOLOČNOSŤ, a.s.
Dúbravská cesta 14, 841 04 Bratislava

Ražička: Dátum: Podpis:

Projektant: ING. KRESÁNEK
Ing. Kresánek
Ing. Štiga
Ing. Štiga

navrhovateľ: ING. KRESÁNEK
zodp. projektant: ING. KRESÁNEK
tech. kontrola: ING. ŠTIGA

zak. číslo: 210310
dátum: 06/2022
stupeň: DP/DRS
mierka: 1:100, 2:0, 5, 2
č. prílohy: paré:

príloha: VÝKRES TVARU A BV RIMS

D.2.7